

Dévidoir de ruban SupaCut automatique, mode d'emploi

Veillez lire attentivement les instructions suivantes avant d'utiliser votre dévidoir de ruban.

A utiliser sous la supervision d'un adulte

Utilisation du distributeur

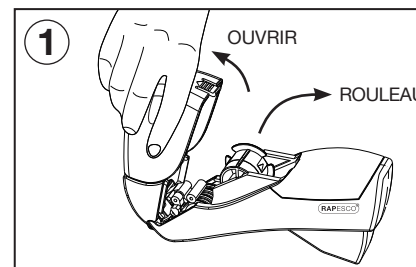
- 1 Tenez le distributeur dans une main.
- 2 Appuyez et relâchez le déclencheur, il produira une bande pré-découpée d'approximativement 35mm.
- 3 Pour une bande plus longue, appuyez sur le déclencheur et relâchez en fonction de la longueur désirée, ou tirez sur la bande jusqu'à ce que la longueur désirée soit atteinte. Relâchez le déclencheur une fois que vous avez la longueur dont vous avez besoin.

Conseils et mises en garde

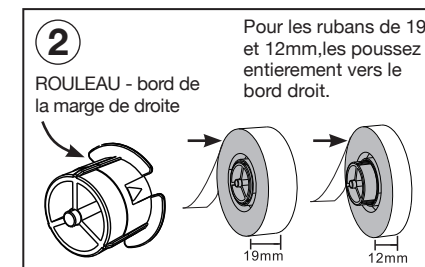
1. Pour obtenir de meilleurs résultats pressez et relâchez la gâchette entièrement, sinon cela pourrait provoquer des bourrages de ruban.
2. Le distributeur est conçu pour utiliser des rouleaux de qualité de 12 et 19mm de diamètre. Avec une épaisseur de ruban entre 0,05 & 0,07 mm.
3. Assurez-vous qu'une bande de ruban ne soit pas enclenchée dans l'ouverture du distributeur après chaque actions, autrement cela pourrait déclencher un bourrage.
4. Si la bande reste coincée à l'intérieur, ouvrez le couvercle transparent, retirez le rouleau adhésif et enlevez les résidus de ruban coincés à l'intérieur du distributeur. Rechargez le rouleau de ruban adhésif.
VEUILLEZ NOTER : Si le ruban reste coincé et n'est pas retiré immédiatement, cela pourrait endommager le mécanisme interne.

Dimensions	Poids	Ruban compatible
L 168 x L 38 x H 94 mm	135g	12 mm x 20 m & 19 mm x 33 m

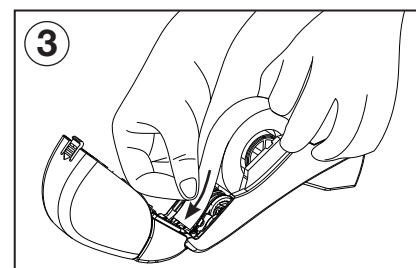
Comment charger le ruban



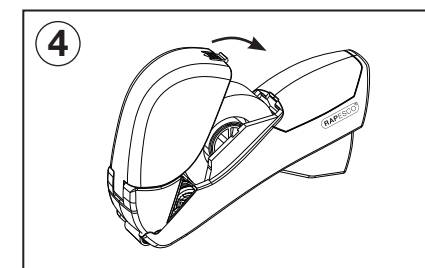
Appuyez sur « Ouvrir » à l'arrière du couvercle transparent et retirer le rouleau.



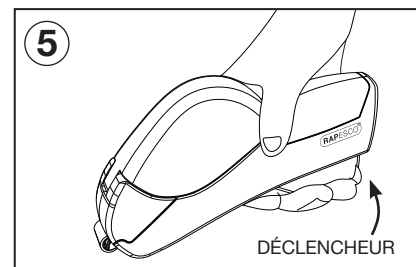
Installez le rouleau adhésif sur son socle et placez-le dans le rail.



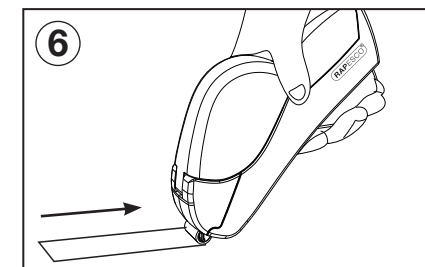
Tirez le ruban d'environ 30 à 40mm, comme cela la pointe sera positionnée à la fin et le ruban restant reposera sur la ligne de coupe.



Remplacez le couvercle transparent.



Appuyez sur le déclencheur pour initialiser et charger le ruban par l'ouverture frontale.



Appuyez et relâchez.